

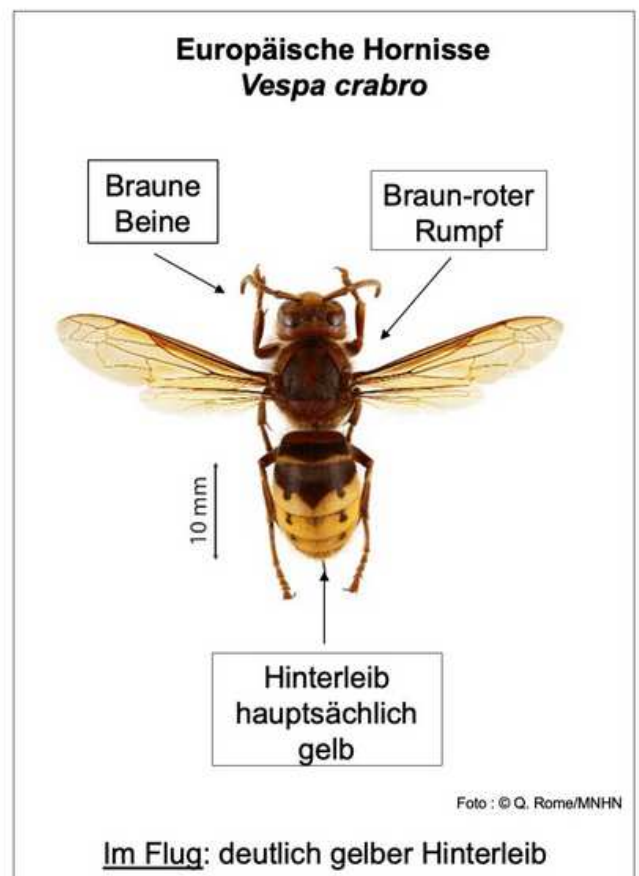
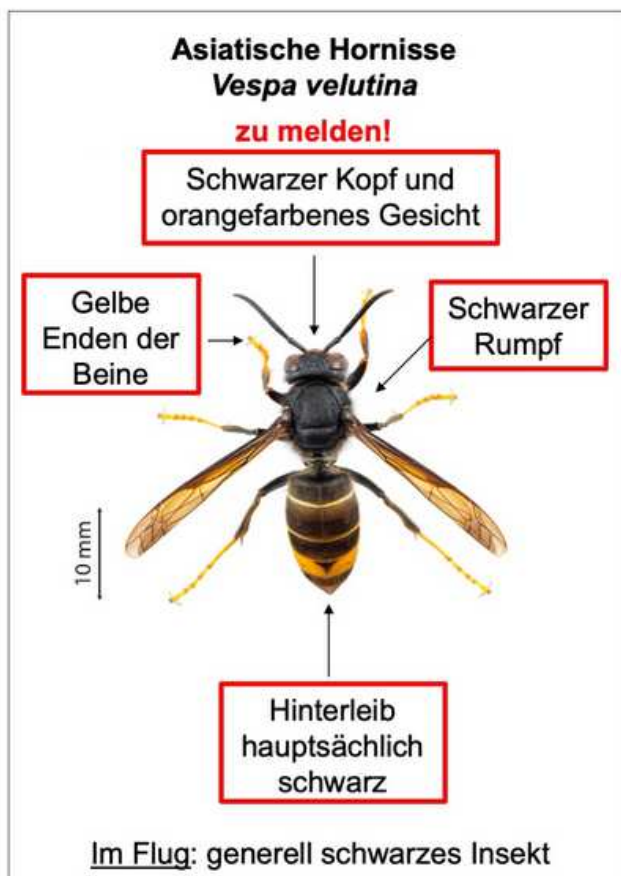
Asiatische Hornisse: Bedrohung für Bienen

Die Asiatische Hornisse breitet sich auch im Kanton Basel-Landschaft weiter aus. Die invasive Art bedroht einheimische Honigbienen, Wildbienen und Wespen. Zur Ortung der Hornissen werden Mini-Sender genutzt. Die Bevölkerung wird gebeten, verdächtige Insekten und Nester zu melden.

Die Vornester der Asiatischen Hornisse befinden sich jeweils in Bodennähe, zum Beispiel an einem grossen Pflanzentopf, und sind etwa faustgross. Die Hauptnester werden im Verlauf der kommenden Wochen gebaut, sind etwa basketballgross und befinden sich oft in hohen Baumkronen.



Vornest der Asiatischen Hornisse



© Carine Vogel

Verdächtige Insekten und Nester melden

Um Kenntnisse über die Verbreitung der Asiatischen Hornisse zu erhalten, sind die Kantone auf die Mithilfe der Imkerinnen und Imker sowie der Bevölkerung angewiesen. Verdächtige Insekten oder Nester sollen deshalb fotografiert oder gefilmt und über die Schweizer Meldeplattform www.asiatischehornisse.ch gemeldet werden.